

实验室级旋转蒸发器 (1-3L) — 手动升降 / 自动升降

产品概述

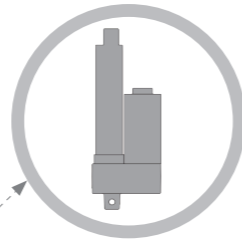
旋转蒸发器主要用于在减压条件下连续蒸馏大量易挥发性溶剂。尤其对萃取液的浓缩和色谱分离时的接收液的蒸馏，可以分离和纯化反应产物。旋转蒸发器的基本原理就是减压蒸馏，也就是在减压情况下，当溶剂蒸馏时，蒸馏烧瓶在连续转动。

水(油)浴加热系统

浴锅内层由特氟龙涂层制成可耐低温、耐腐蚀易清洗，避免实验过程产生交叉污染。

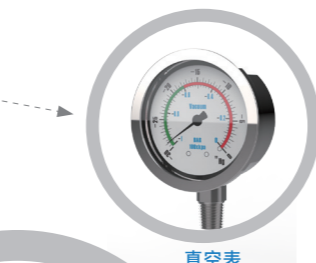


玻璃旋转轴，高硼硅玻璃表面通透性好一次成型加工保证了同心度。



电动升降系统

试剂瓶升降采用电动推杆，采用直流永磁电机，内置电子限位开关，平均噪音水平低于 55dB。(A 系列)

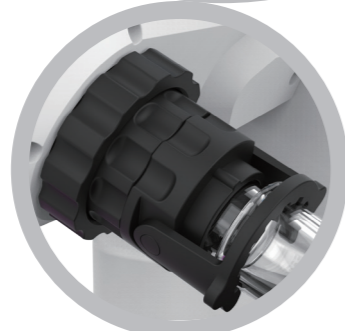


真空表

液体防回流构造防止冷凝液回流到密封垫处。



内置加热浴锅独立限温保护装置，锅内设有独立限温报警系统，超过限温温度后自动停止工作，保证试验安全运行不发生意外。



退瓶退棒机构



循环冷却器



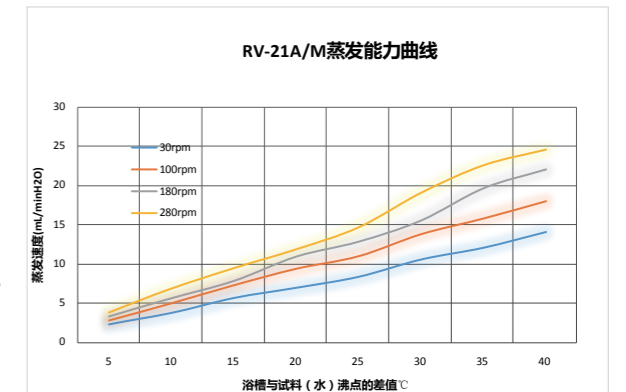
真空控制器



隔膜真空泵

人性化设计

- 手动 / 自动升降，结构简单、稳定、可靠，实验室操作人员可单手轻松操作。
- 液晶显示控制器，多组数据一屏显示，菜单式操作界面，旋钮式设定，简单易懂，便于观察与操作；PID 控制器，转速、温度、时间设定简便快捷。
- 独特斜式双层蛇形盘管设计，冷却面积达到 0.15m²，最大蒸发能力可达到 Max.22ml/min；确保从少量到大量样品均能高效回收。
- 双层高效冷凝器，防止蒸发冷凝器倒流设计，并且冷凝器位置可调节。
- 专业的密封系统设计，高弹性 PTFE 材料密封圈，具有耐高温、耐腐蚀，经久耐用等特点，减少实验室操作人员频繁更换密封垫频率，比传统厂家密封圈使用寿命增加一倍以上。
- 水浴 / 油浴双重加热模式，外置式加热，方便使用者清洗浴锅。



安全功能

- **对使用者的保护：** 锅外壳与内胆采用特殊隔热结构设计，使锅外壳表面温度低，避免实验人员使用中不小心烫伤，防止意外发生。
- **对样品的保护：**
 - 1、浴锅内层由特氟龙涂层制成，可耐低温、耐腐蚀、易清洗，避免实验过程产生交叉污染。
 - 2、双层高效冷凝器，防止蒸发冷凝器倒流设计。
- **对设备的保护：**
 - 1、水浴锅安全等级设计，具有防干烧断电功能，锅体由耐高温阻燃材料制成，防止意外发生。
 - 2、锅内设有限温报警系统，超过限温温度后自动停止工作，保证试验安全运行不发生意外。
- **对关键部位的保护：** 关键电气部件都装有过流、过温、过载等安全保护，可防止设备意外发生。
- **提供故障信息：** 当设备出现故障时，显示屏会出现故障信息，保证故障信息一目了然。

技术参数

型号	RV-21M	RV-21A	RV-31A
旋转速度范围 (rpm)	20 ~ 300		
浴锅控温范围	水: RT+5 ~ 99°C 油: RT+5 ~ 180°C (选配)		
蒸发能力 (水蒸发量)	22ml/min		
转速设定	旋钮设定 + 液晶显示		
升降方式	手动	自动	自动
升降电机	无	直流无刷电机	
搅拌电机	直流无刷电机		
冷凝器	蛇形冷凝管冷凝面积 0.15m ² 、1L 收集瓶、TS29/38 瓶夹、球磨口 S35/20		
旋转瓶	1L 旋转瓶		3L 旋转瓶
真空密封圈	PTFE+ 特氟龙涂层		
水浴锅材质	不锈钢耐腐蚀涂层		
加热功率	1000W		
工作环境温度	5~35°C		
浴锅尺寸 (内) φ×H (mm)	φ230×130		
电源输入	AC220V 50/60HZ		
适配循环冷却器	BR-03 / 05	BR-03 / 05	BR-05
适配耐腐蚀隔膜泵	V-20		
适配真空控制器	VC-50		